

CATÁLOGO DO ITEM IMPORTADO

Pleito de Inclusão de Ex-Tarifário

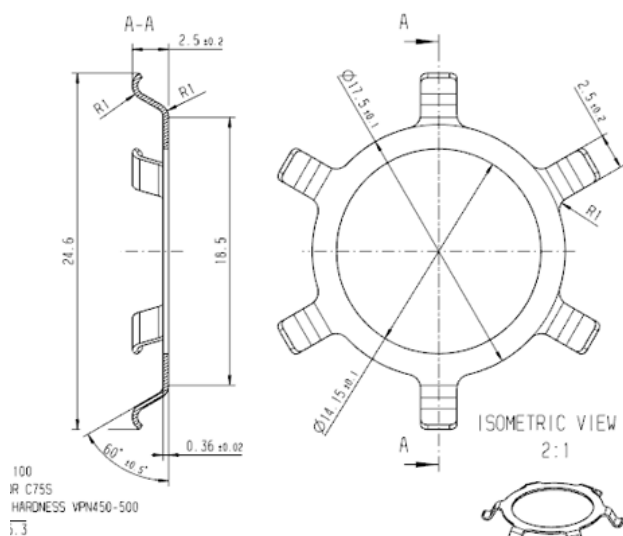
Número de Controle SDIC	NCM	Sugestão de descrição do ex-Tarifário
D269-20I	7318.21.00	Arruela de aterramento; contendo aço mola (EN 10132-4), dureza VPN450-500; com diâmetro total máximo de 32,0 mm, largura de 2,5 a 3,0 mm, espessura da chapa de 0,36 mm, possui aletas inclinadas de contado para facilitar a passagem da corrente elétrica, massa total podendo variar de 0,44 a 0,70 g; para fabricação de conjunto de coluna de direção elétrica; com função de permitir a passagem da corrente elétrica para efeito de aterramento; com aplicação em automóveis.

1. Especificações técnicas detalhadas da autopeça

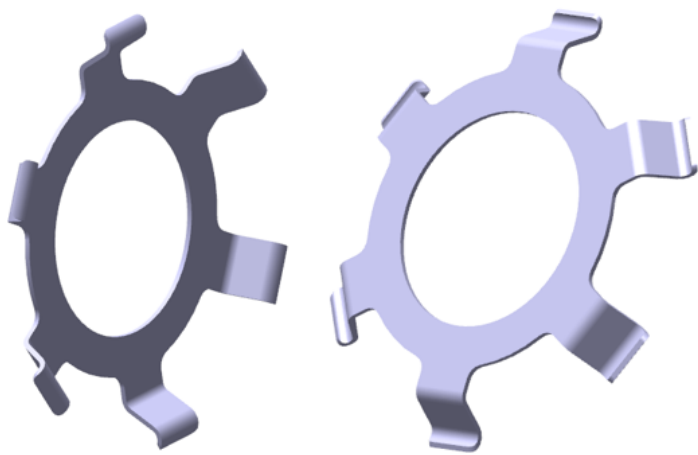
(características quantitativas e qualitativas, por exemplo: dimensões, materiais de fabricação, especificações de trabalho/funcionamento [torque, potência, resistência, tensão, corrente, dureza, vazão, condutibilidade, temperatura etc.], características de hardware, software, características físicas, dentre outras inerentes a cada produto):

Diâmetro total máximo de 32,0 mm, largura de 2,5 a 3,0 mm, espessura da chapa de 0,36 mm, possui aletas inclinadas de contado para facilitar a passagem da corrente elétrica, massa total podendo variar de 0,44 a 0,70 g

2. Imagens da autopeça importada e/ou desenho esquemático *(obrigatório conter as principais dimensões em milímetros):*

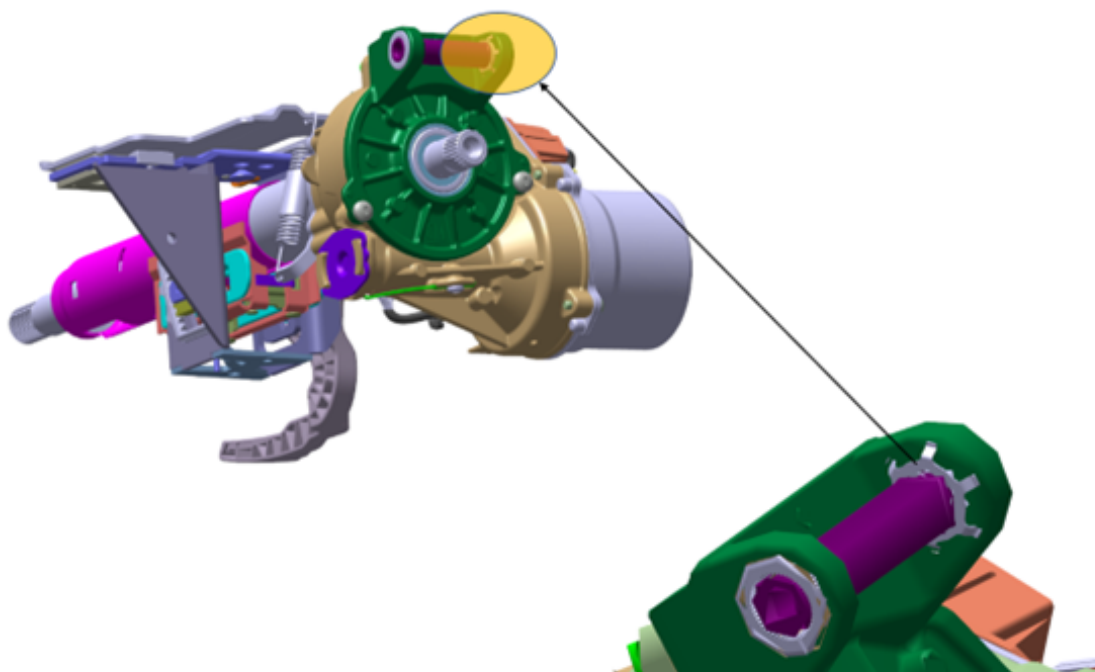


Observação: Unidade de medidas em mm



3. Aplicação do item importado *(em qual produto fabricado pela empresa pleiteante o item importado será incorporado).*

Aplicado em: conjunto de coluna de direção elétrica



4. Função do item importado no produto fabricado pela empresa pleiteante do ex-tarifário:

Permitir a passagem da corrente elétrica para efeito de aterramento

Veículos(s): automóveis